

# **Informe de Ejecución Presupuestaria Fondo Nacional Desarrollo Regional Al 30 de Septiembre de 2011**



**Subsecretaría  
de Desarrollo  
Regional y  
Administrativo**

**Gobierno de Chile**

# Gasto Devengado Fondo Nacional de Desarrollo Regional. (no incluye deuda flotante)

30 de Septiembre de 2011

REGION	Presupuesto Vigente M\$	Gasto Devengado Acumulado Septiembre	% Gasto
TARAPACA	32.099.797	12.717.846	39,6%
ANTOFAGASTA	50.916.830	29.881.614	58,7%
ATACAMA	34.656.989	13.605.313	39,3%
COQUIMBO	45.779.769	26.667.598	58,3%
VALPARAISO	46.120.752	25.883.759	56,1%
O'HIGGINS	38.835.910	22.546.126	58,1%
MAULE	49.222.570	29.394.146	59,7%
BIO - BIO	84.999.129	49.053.796	57,7%
ARAUCANIA	53.675.900	30.116.298	56,1%
LOS LAGOS	56.045.290	39.928.418	71,2%
AYSEN	30.884.963	16.443.511	53,2%
MAGALLANES	30.321.266	14.663.525	48,4%
METROPOLITANA	92.911.634	64.585.305	69,5%
LOS RIOS	32.747.479	24.067.221	73,5%
ARICA - PARINACOTA	26.411.569	14.343.199	54,3%
<b>TOTAL</b>	<b>705.629.847</b>	<b>413.897.674</b>	<b>58,7%</b>

Fuente: DIPRES - SIGFE

# Fondo Nacional de Desarrollo Regional

Gasto Acumulado Devengado Septiembre 2006 – 2007 – 2008 – 2009 – 2010 - 2011

(montos en M\$ de Septiembre de 2011)

Gasto a 30 de Septiembre	2006		2007		2008		2009		2010		2011	
Región	Gasto Acumulado	%	Gasto Acumulado	%	Gasto Acumulado	%	Gasto Acumulado	%	Gasto Acumulado	%	Gasto Acumulado	%
TARAPACA	8.565.827	44,7%	12.675.220	68,0%	7.892.675	52,6%	14.076.376	75,3%	11.644.256	62,5%	12.717.846	39,6%
ANTOFAGASTA	18.417.310	68,7%	18.708.644	56,0%	27.352.718	71,2%	33.320.080	80,1%	30.937.298	68,9%	29.881.614	58,7%
ATACAMA	8.887.982	56,3%	9.497.819	65,6%	17.857.518	76,6%	20.429.920	66,7%	17.594.458	64,2%	13.605.313	39,3%
COQUIMBO	17.189.147	57,4%	20.730.757	64,7%	25.487.231	75,9%	35.449.843	83,1%	25.778.845	67,0%	26.667.598	58,3%
VALPARAISO	13.886.643	57,4%	18.771.404	67,3%	25.857.913	79,9%	30.886.884	79,8%	29.528.106	70,0%	25.883.759	56,1%
O'HIGGINS	16.919.898	69,8%	14.708.941	64,4%	19.662.008	65,5%	22.808.260	72,9%	16.580.451	55,5%	22.546.126	58,1%
MAULE	13.430.597	44,7%	16.761.991	51,3%	22.784.028	63,5%	34.650.492	67,8%	23.830.064	58,3%	29.394.146	59,7%
BIO - BIO	26.962.107	51,5%	33.072.410	68,1%	32.746.835	59,9%	51.204.414	72,0%	38.723.479	61,2%	49.053.796	57,7%
ARAUCANIA	9.655.606	33,4%	16.415.897	63,3%	27.297.731	75,4%	35.029.554	70,9%	26.988.508	54,7%	30.116.298	56,1%
LOS LAGOS	19.598.710	50,9%	35.191.098	72,7%	27.984.079	80,8%	57.863.506	90,1%	37.598.054	63,6%	39.928.418	71,2%
AYSEN	9.016.224	57,5%	8.511.602	56,7%	13.150.124	74,5%	13.883.564	68,3%	14.309.008	72,8%	16.443.511	53,2%
MAGALLANES	10.240.872	41,5%	12.446.838	54,7%	9.134.845	48,9%	16.919.640	75,4%	14.712.596	75,0%	14.663.525	48,4%
METROPOLITANA	29.154.371	50,4%	46.713.626	73,8%	54.520.082	75,4%	57.617.912	69,2%	53.105.098	68,8%	64.585.305	69,5%
LOS RIOS	0	0,0%	0	0,0%	9.277.387	47,0%	20.222.287	61,4%	15.096.905	65,4%	24.067.221	73,5%
ARICA - PARINACOTA	0	0,0%	0	0,0%	8.086.208	56,6%	11.556.965	69,4%	8.576.795	57,8%	14.343.199	54,3%
<b>TOTAL</b>	<b>201.925.295</b>	<b>52,0%</b>	<b>264.206.248</b>	<b>65,1%</b>	<b>329.091.382</b>	<b>69,0%</b>	<b>455.919.697</b>	<b>74,1%</b>	<b>365.003.921</b>	<b>64,2%</b>	<b>413.897.674</b>	<b>58,7%</b>

## Nota:

En Septiembre de 2011, el porcentaje de ejecución presupuestaria es un 5,5% inferior al porcentaje alcanzado en igual mes del año 2010 (si lo comparamos respecto de Septiembre de 2009, la diferencia es inferior en 15,5 puntos),

En valores absolutos la diferencia del mes de Septiembre de 2011 respecto de igual periodo a 2010 es superior en M\$ 48.893.753.-, respecto a 2009 es inferior en M\$ 42.022.023.-

# Fondo Nacional de Desarrollo Regional

## Comparación Gasto Promedio 2006 – 2010 respecto Septiembre 2011

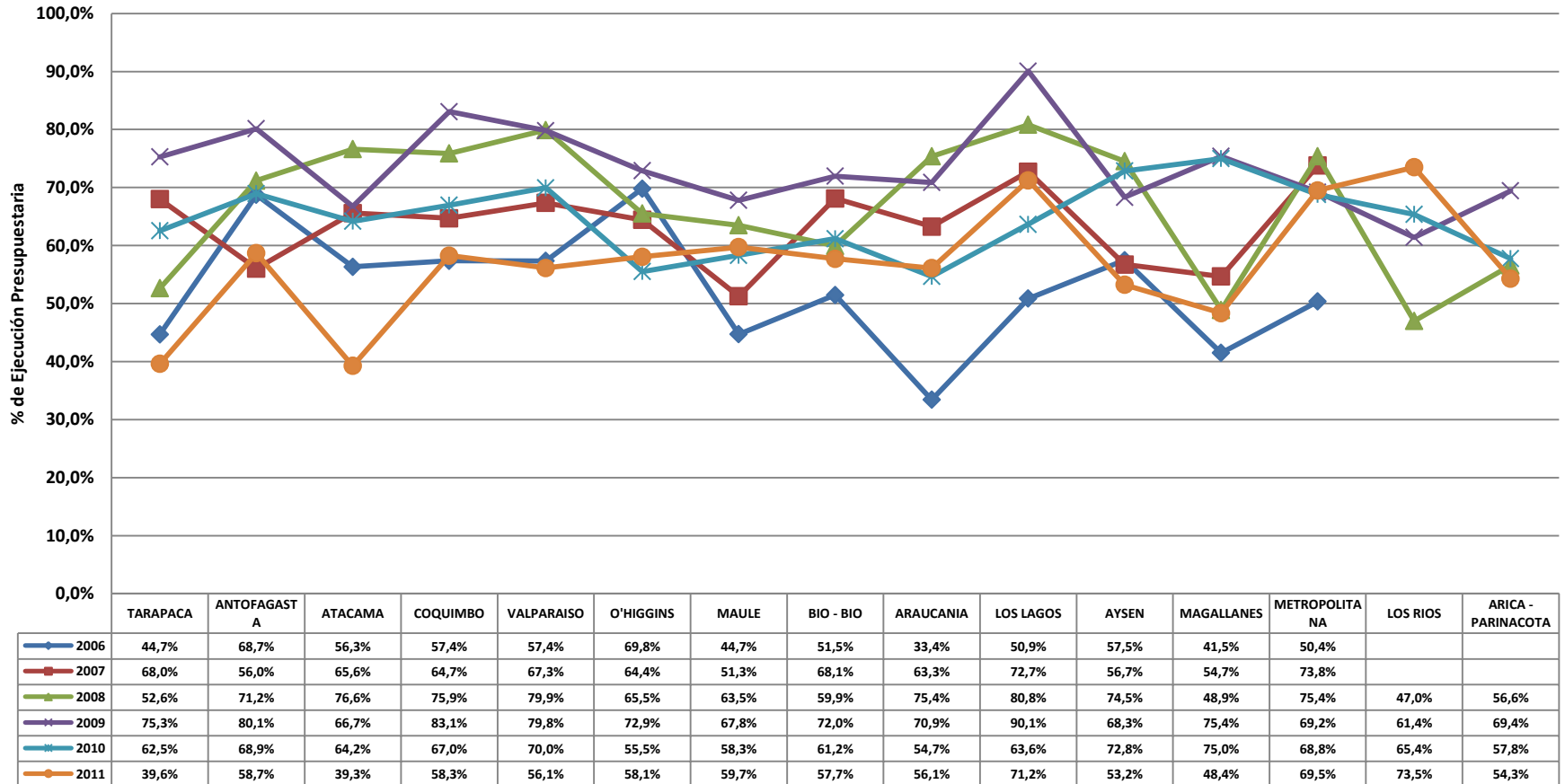
(montos en M\$ de Septiembre de 2011)

Gasto a 30 de Septiembre	Promedio 2006 - 2010		2011	
Región	Gasto Acumulado	%	Gasto Acumulado	%
TARAPACA	10.970.871	60,6%	12.717.846	39,6%
ANTOFAGASTA	25.747.210	69,0%	29.881.614	58,7%
ATACAMA	14.853.539	65,9%	13.605.313	39,3%
COQUIMBO	24.927.165	69,6%	26.667.598	58,3%
VALPARAISO	23.786.190	70,9%	25.883.759	56,1%
O'HIGGINS	18.135.912	65,6%	22.546.126	58,1%
MAULE	22.291.435	57,1%	29.394.146	59,7%
BIO - BIO	36.541.849	62,5%	49.053.796	57,7%
ARAUCANIA	23.077.459	59,5%	30.116.298	56,1%
LOS LAGOS	35.647.089	71,6%	39.928.418	71,2%
AYSEN	11.774.104	66,0%	16.443.511	53,2%
MAGALLANES	12.690.958	59,1%	14.663.525	48,4%
METROPOLITANA	48.222.218	67,5%	64.585.305	69,5%
LOS RIOS	14.865.526	57,9%	24.067.221	73,5%
ARICA - PARINACOTA	9.406.656	61,3%	14.343.199	54,3%
<b>TOTAL</b>	<b>323.229.309</b>	<b>64,9%</b>	<b>413.897.674</b>	<b>58,7%</b>

# Fondo Nacional Desarrollo Regional

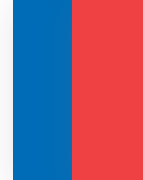
## Porcentaje de Ejecución Presupuestaria Septiembre

### Periodo 2006 - 2011



# Fondo Nacional Desarrollo Regional

## Porcentaje de Desviación del gasto respecto a lo programado a Septiembre



Región	Programado a Septiembre	Gasto Devengado a Septiembre	Monto de Desviación	% Desviación
TARAPACA	12.295.840	12.717.846	422.006	3,4%
ANTOFAGASTA	30.124.836	29.881.614	-243.223	-0,8%
ATACAMA	13.401.214	13.605.313	204.098	1,5%
COQUIMBO	26.645.200	26.667.598	22.398	0,1%
VALPARAISO	25.934.026	25.883.759	-50.268	-0,2%
O'HIGGINS	22.761.731	22.546.126	-215.606	-0,9%
MAULE	29.307.295	29.394.146	86.851	0,3%
BIO - BIO	49.892.214	49.053.796	-838.418	-1,7%
ARAUCANIA	29.113.672	30.116.298	1.002.626	3,4%
LOS LAGOS	40.455.849	39.928.418	-527.431	-1,3%
AYSEN	16.480.304	16.443.511	-36.793	-0,2%
MAGALLANES	15.153.776	14.663.525	-490.251	-3,2%
METROPOLITANA	64.250.052	64.585.305	335.253	0,5%
LOS RIOS	23.614.016	24.067.221	453.205	1,9%
ARICA - PARINACOTA	14.470.356	14.343.199	-127.157	-0,9%
<b>Total</b>	<b>413.900.382</b>	<b>413.897.674</b>	<b>(2.708)</b>	<b>0,00%</b>





# Fondo Nacional Desarrollo Regional

## Porcentaje de Desviación del gasto respecto a lo programado a Septiembre

