

## Minuta

### Propuesta de trabajo para tema: "Atracción, inserción y retención de Capital Humano Calificado (KHC) en regiones<sup>1</sup>"

#### 1. Antecedentes y justificaciones

- Diversos planteamientos teóricos principalmente provenientes de la economía (con fuerza desde inicios de la década de los 60') sugieren que el capital humano (generado a partir de la educación y formación de personas) es el nuevo motor de crecimiento económico, siendo especialmente relevante para el desarrollo de los territorios, especialmente en una perspectiva de cohesión territorial.
- Por su parte, de acuerdo con el estudio realizado por la UFRO (2012)<sup>2</sup> el capital humano es el principal factor de diferenciación entre regiones ricas y pobres, lo cual deriva en la generación y reproducción de concentraciones y desigualdades territoriales.
- Entre las causas de lo anterior está la naturaleza centrípeta del capital, la "fuga de talentos" (hacia mejores entornos) y el efecto concentrador de algunas políticas, tales como "Becas Chile" (UFRO, 2012).
- Dichas concentraciones y desigualdades se traducen en problemas tales como disparidad de la productividad laboral y la capacidad de innovación a lo largo del territorio y desconfianza en las capacidades de organismos regionales y locales, entre otros.

#### 2. Objetivo general de la propuesta

Contribuir al fortalecimiento de capacidades territoriales para la descentralización y el desarrollo regional mediante el análisis y el desarrollo de propuestas que permitan atraer, insertar y retener KHC de pertinencia regional, de manera articulada con organismos nacionales, regionales y locales ligados al tema.

#### 3. Líneas de trabajo

- Línea 1: Generación de organización para el funcionamiento del sistema
- Línea 2: Generación y mejoramiento de incentivos para la atracción, inserción y retención de KHC
- Línea 3: Mejoramiento de la pertinencia del KHC en relación a necesidades territoriales
- Línea 4: Desarrollo de plataforma Web de difusión y promoción de los incentivos disponibles

#### 4. Principales temas a abordar

Línea 1: Generación de organización para el funcionamiento del sistema	<ul style="list-style-type: none"> <li>- Análisis de experiencias comparadas y propuestas ya existentes en la materia</li> <li>- Formalización de la participación de actores relevantes</li> <li>- Definición e implementación de modelo de gestión del sistema y de herramientas de apoyo</li> </ul>
Línea 2: Generación y mejoramiento de incentivos para la atracción, inserción y retención de KHC	<ul style="list-style-type: none"> <li>- Definición de actores relevantes y generación de una instancia de interacción y cooperación</li> <li>- Análisis y definición de condiciones y requerimientos (demanda) de cada región y sector para la atracción, inserción y retención de KHC</li> <li>- Análisis de incentivos ya existentes</li> <li>- Definición de incentivos adecuados para abordar las condiciones detectadas</li> </ul>

<sup>1</sup> KHC: Incluye técnicos, profesionales e investigadores y postgraduados

<sup>2</sup> Documento "Propuestas para la construcción de una Política de Estado de Capital Humano Calificado para el Desarrollo Equilibrado de Chile", mayo 2012.

	en el punto anterior (nuevos, existentes modificados, complementarios a existentes)
Línea 3: Mejoramiento de la pertinencia del KHC en relación a necesidades territoriales	<ul style="list-style-type: none"> <li>- Definición de mecanismos de articulación e interacción entre oferta y demanda de formación, perfeccionamiento y renovación y reconversión de KHC, con foco territorial</li> <li>- Análisis y diseño de instrumentos que permitan adecuar la oferta de formación de KHC a las necesidades de cada territorio, orientado a su generación, perfeccionamiento, renovación y reconversión</li> <li>- Generación de un modelo flexible de gobernanza para dar viabilidad y sostenibilidad de la articulación e interacción entre oferta y demanda de KHC</li> </ul>
Línea 4: Desarrollo de plataforma Web de difusión y promoción de los incentivos disponibles e información territorial	<ul style="list-style-type: none"> <li>- Evaluación de factibilidades y alcances de la plataforma Web</li> <li>- Generación de alianzas con actores claves</li> <li>- Construcción de la plataforma Web</li> <li>- Definición de procesos para el ingreso de información a la plataforma Web, así como también para su difusión, actualización y mantención</li> <li>- Diseño e implementación de plan comunicacional de la plataforma Web para la promoción de la atracción, inserción y retención de KHC en regiones y para la promoción de las comunas (marketing territorial)</li> </ul>

## 5. Resultados esperados

Línea 1: Generación de organización para el funcionamiento del sistema	<ul style="list-style-type: none"> <li>- Sistematización de experiencias nacionales e internacionales, destacando buenas prácticas que puedan ser de utilidad para su implementación en el país</li> <li>- Manifestaciones formales de instituciones interesadas en ser parte de esta institucionalidad</li> <li>- Modelo de gestión formalizado con herramientas de apoyo operativas para el funcionamiento, el monitoreo y la evaluación del sistema</li> </ul>
Línea 2: Generación y mejoramiento de incentivos para la atracción, inserción y retención de KHC	<ul style="list-style-type: none"> <li>- Comité de Apoyo y Coordinación constituido y operativo</li> <li>- Metodología para levantamiento y actualización de demanda de KH diferenciada por territorio y por sector</li> <li>- Sistema de incentivos formulado para atracción, inserción y retención de KHC diferenciada por región y sector productivo y con un sistema especial para organismos públicos regionales y locales</li> <li>- Incentivos definidos como una caja de herramientas a ser aplicada por cada GORE de manera diferenciada según las necesidades de sus territorios (Implementación inicial a escala piloto)</li> </ul>
Línea 3: Mejoramiento de la pertinencia del KHC en relación a necesidades territoriales	Programa para el mejoramiento de la pertinencia de la formación de KHC en relación al interés territorial implementado, inicialmente a escala piloto
Línea 4: Desarrollo de plataforma Web de difusión y promoción de los incentivos disponibles e información territorial	<ul style="list-style-type: none"> <li>- Sistema Web operativo con un mecanismo para su administración funcionando (en principio, con funciones de información y promoción de incentivos, difusión y articulación de oferta y demanda de KHC y de entrega de información respecto a las características y atractivos de cada comuna)</li> <li>- Ejecución del plan comunicacional diseñado</li> </ul>

## 6. Programación general

	Diseño	Pilotaje	Implementación
Línea 1: Generación de organización para el funcionamiento del sistema	II trimestre 2015 - III trimestre 2016	III trimestre 2016 - III trimestre 2017 -	A partir de IV trimestre de 2017
Línea 2: Generación y mejoramiento de incentivos para la atracción, inserción y retención de KHC			
Línea 3: Mejoramiento de la pertinencia del KHC en relación a necesidades territoriales			
Línea 4: Desarrollo de plataforma Web de difusión y promoción de los incentivos disponibles			

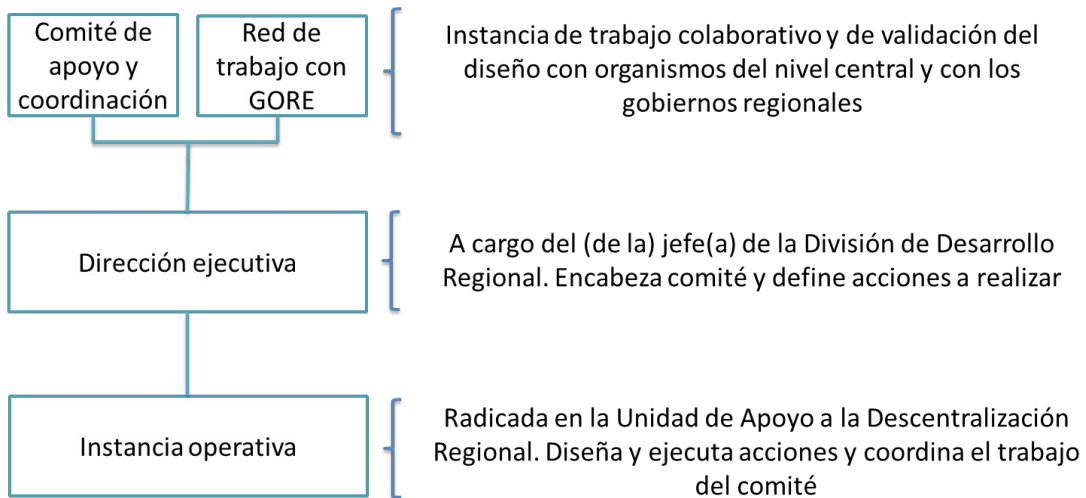


**ANEXOS**

- **Esquema general: Línea 1: Generación de organización para el funcionamiento del sistema**



- **Propuesta de organización para trabajar el tema:**



- **Consideraciones para pilotajes**

<b>Regiones a seleccionar</b>	<ul style="list-style-type: none"> <li>- Definidas a partir de indicadores de retención de KH, competitividad, empleo y otros por definir</li> <li>- Considerar también distribución de otros pilotajes liderados por SUBDERE</li> </ul>
<b>Número de regiones y territorios</b>	<ul style="list-style-type: none"> <li>- Número de regiones: 1-2</li> <li>- Número de territorios por región: 1-2</li> <li>- Trabajo focalizado en sector público: en ambas regiones</li> </ul>