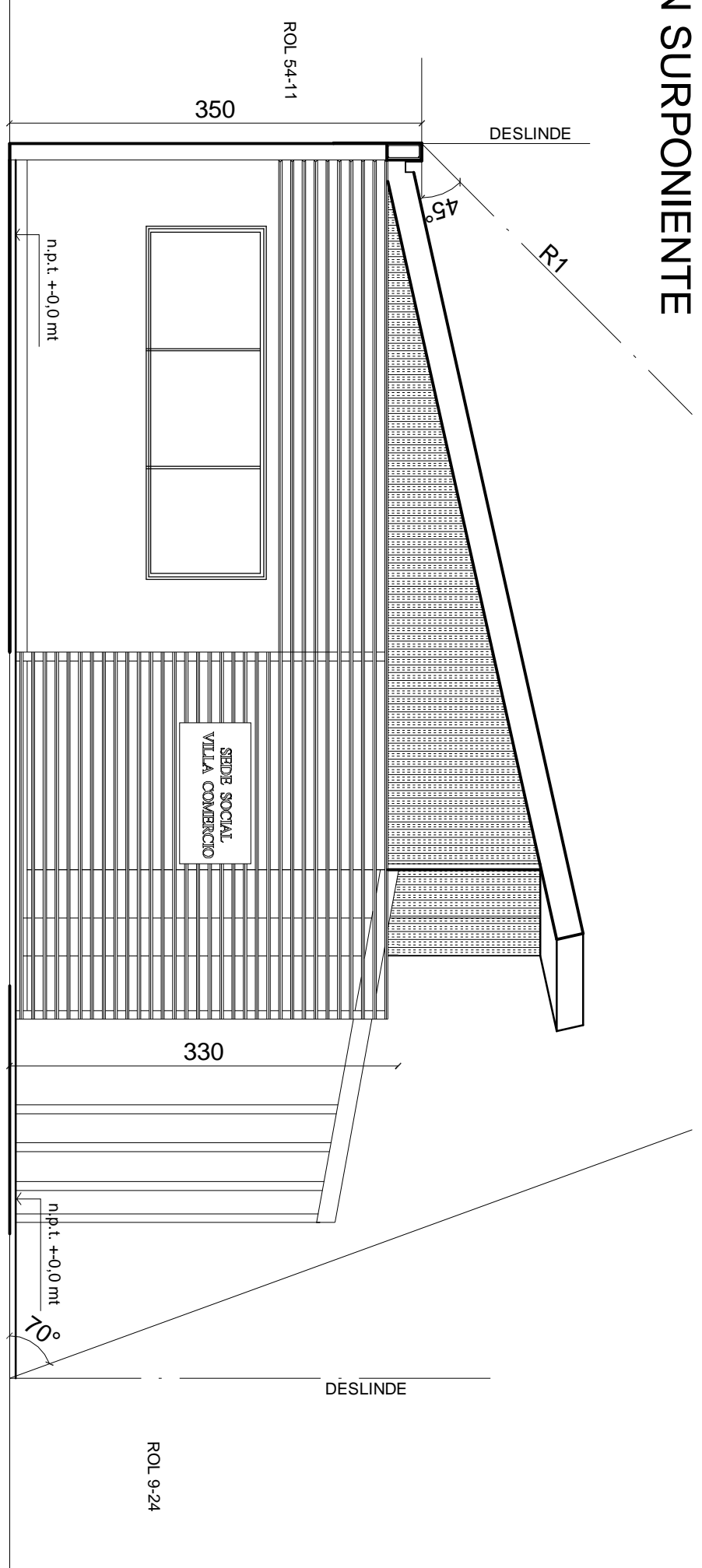


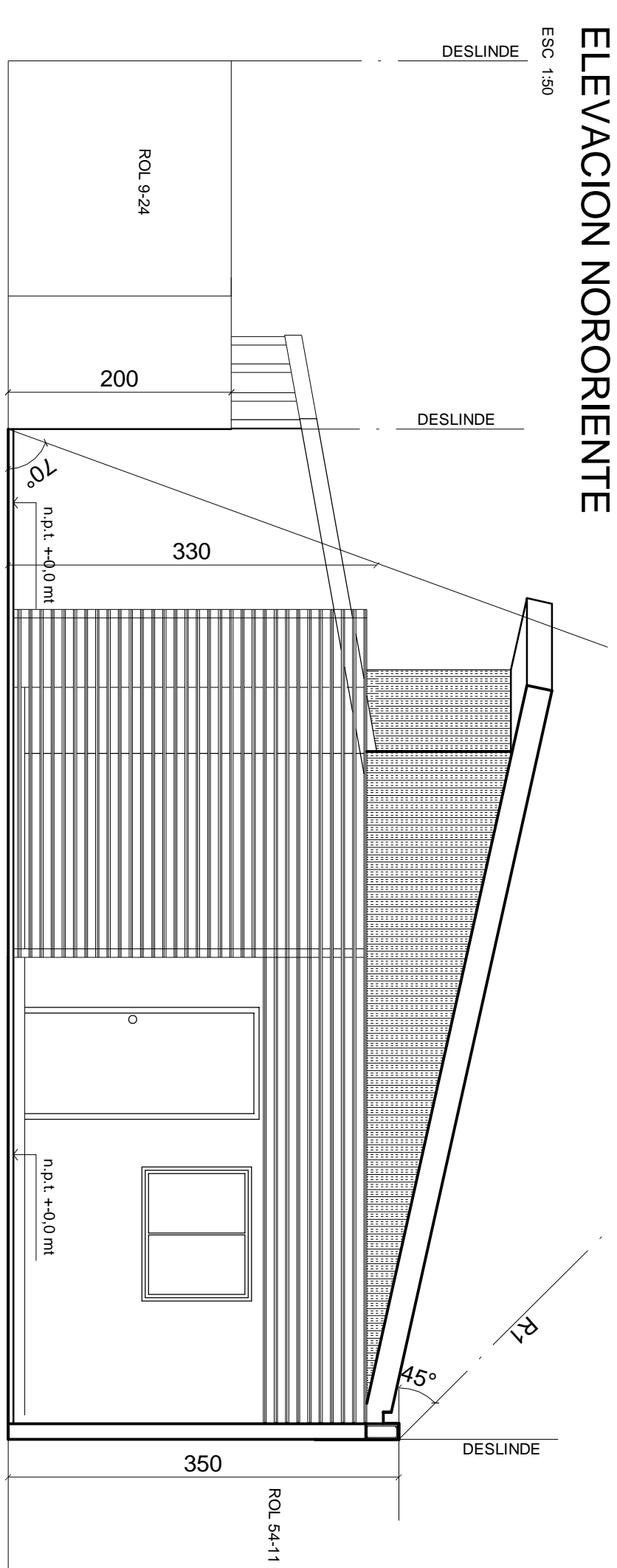
ELEVACION SURPONIENTE

ESC 1:50



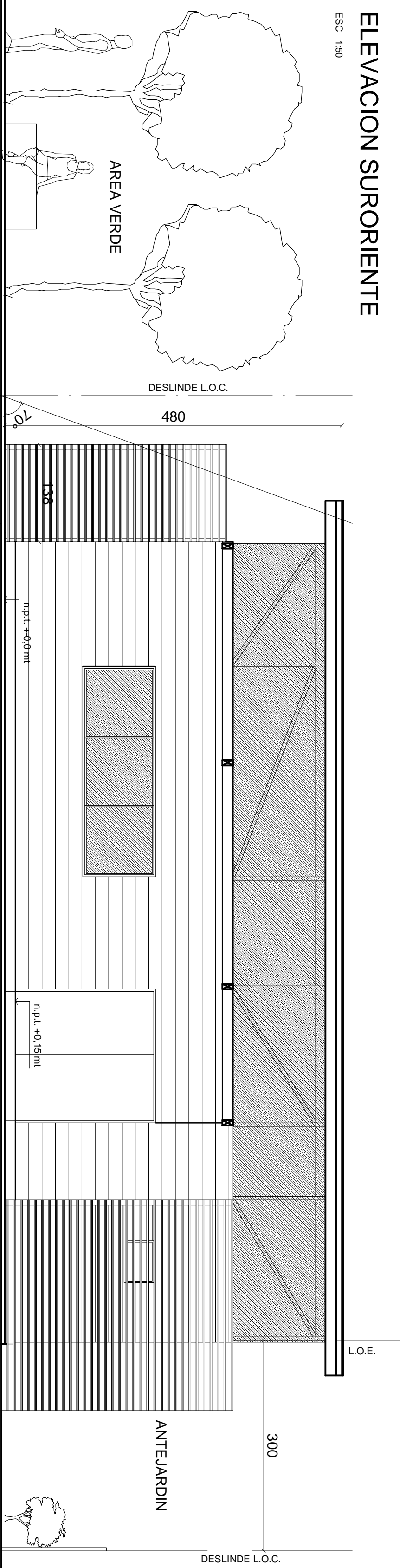
ELEVACION NORORIENTE

ESC 1:50



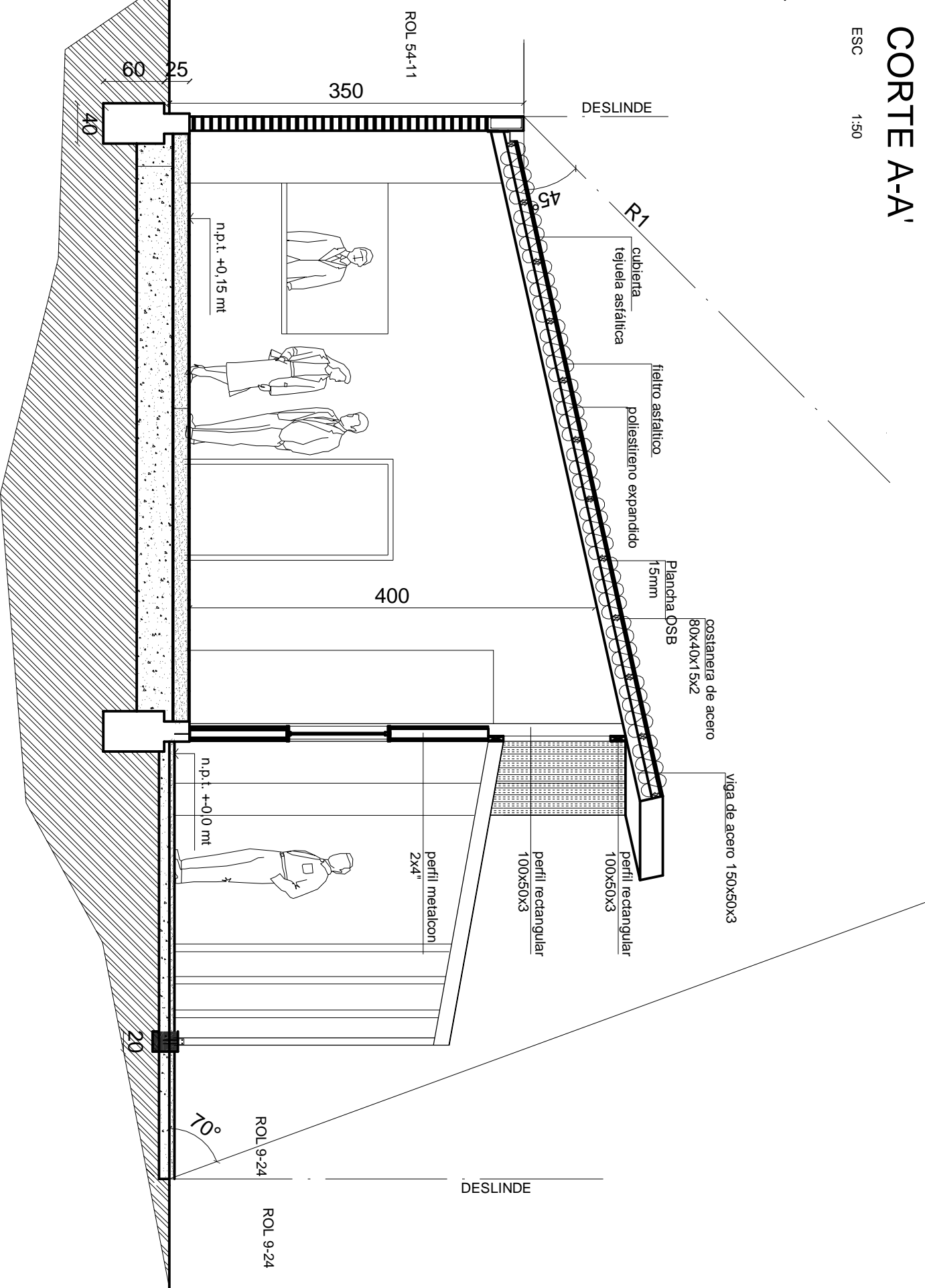
ELEVACION SURORIENTE

ESC 1:50



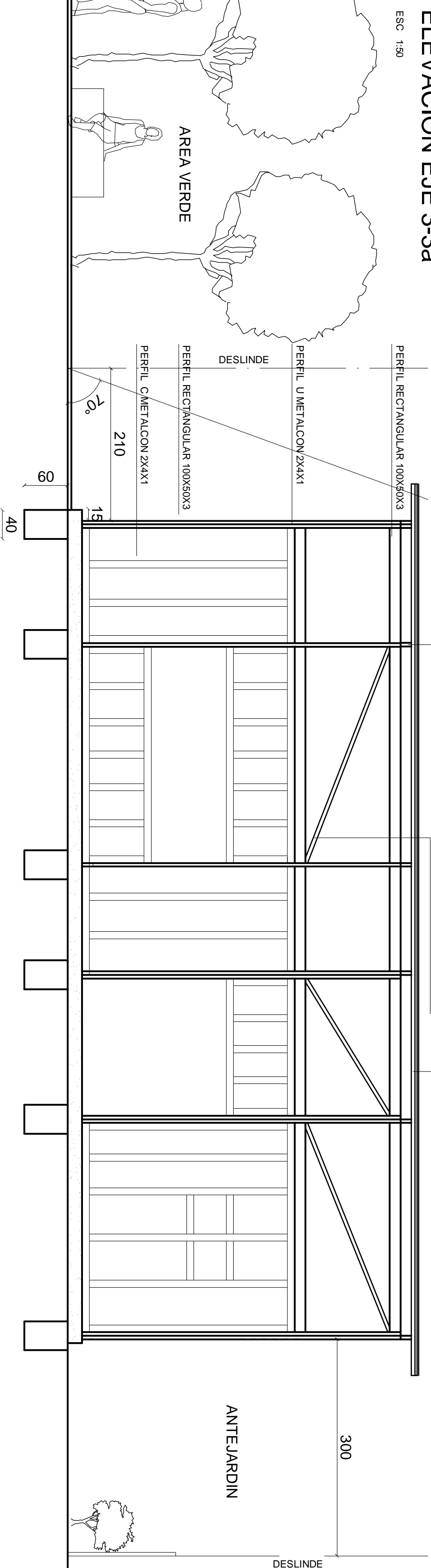
CORTE A-A'

ESC 1:50



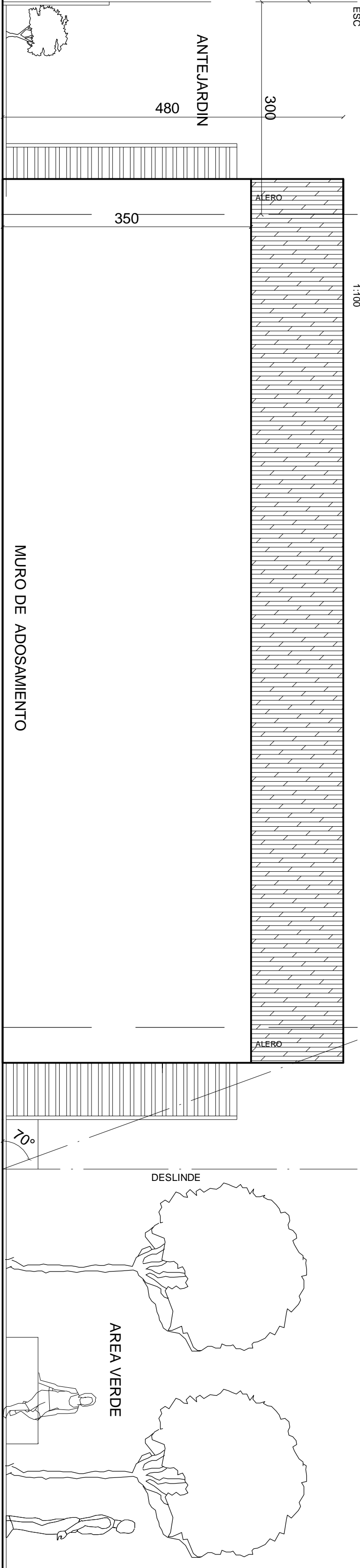
ELEVACION EJE 3-3a

ESC 1:80



ELEVACION NORPONIENTE

ESC 1:100



SEDE SOCIAL VILLA COMERCIO CASABLANCA

ILUSTRE MUNICIPALIDAD DE CASABLANCA
DEPTO. DE PLANIFICACION Y DESARROLLO

ARQUITECTO: SOLANGE RAMIREZ

ESCALAS INDICADAS:	FECHA: JUNIO 2013	DIBUJO: S.A.G.N
CONTENIDO:	Cortes Elevaciones	LAMINA: 3 de 4

N